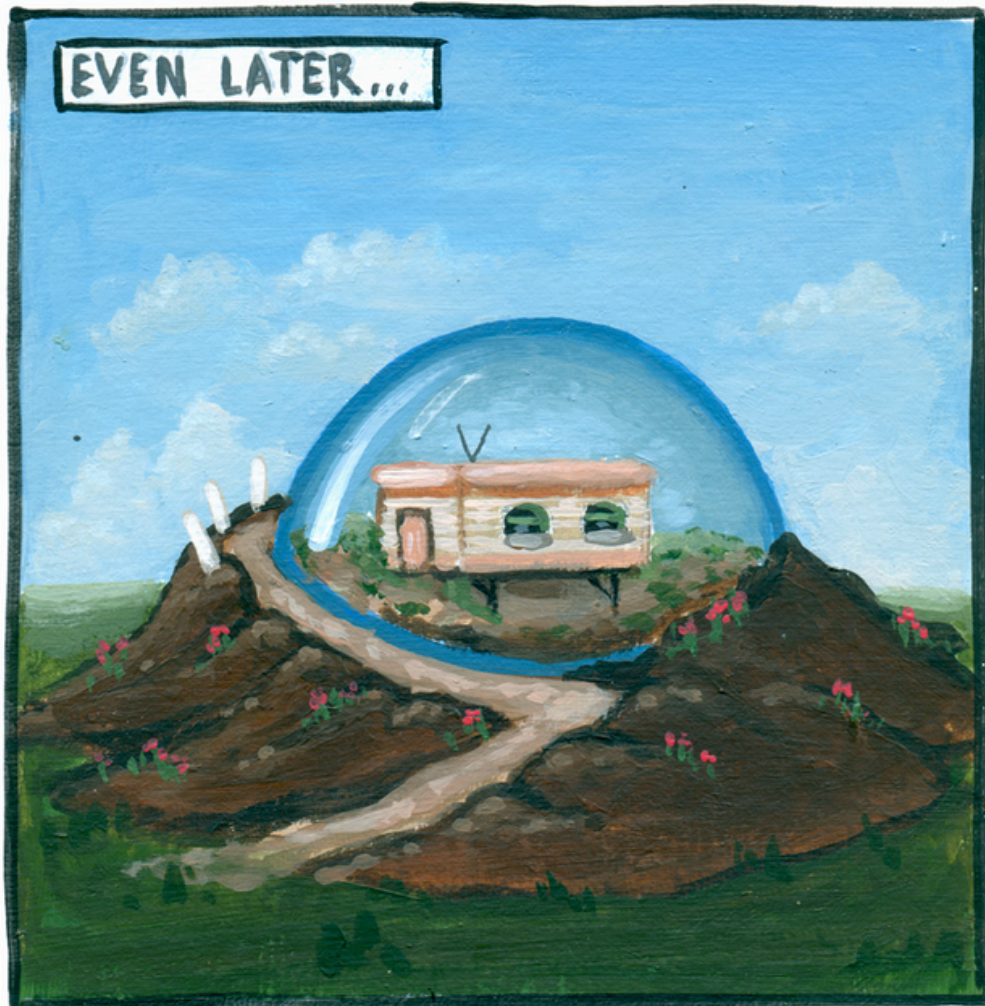


# inspiratiemap



## DOMINIEK COLPAERT

stadsmuseum 't Schippershof

26/09 - 30/11



cc  
de steiger

# Even later...

## inspiratiemap

### OVER HET WERK VAN DOMINIEK COLPAERT

De schilderijen van Dominiek Colpaert zien er op het eerste gezicht eenvoudig uit. Je herkent huizen, landschappen en toestellen zoals wasmachines en televisies. Als je wat dichter kijkt, merk je dat die huizen of objecten er toch wat vreemder uitzien dan normaal. De gebouwen kunnen oud zijn, kapot gaan, een vreemde garage hebben of op een onverwachte plek staan.

Soms lijkt het alsof Dominiek Colpaert schildert zoals kinderen dat zouden doen: kleine werken met daarop eenvoudige huisjes met veel zachte kleuren. En vaak lijkt er iets niet te kloppen... Zo krijg je nog meer het gevoel dat het huizen zijn uit herinneringen of dromen.

Vind jij zijn huizen gezellig of net wat griezelig? In welk land zouden ze staan? Welk seizoen is het denk je? En in welk jaar bevinden we ons?

Deze inspiratiemap geeft geen antwoorden op die vragen, maar laat je wel nog meer verdwalen in de kleine schilderijen van Dominiek Colpaert.

Op de volgende pagina's stellen we enkele activiteiten voor die de leerlingen kunnen doen voor, na of tijdens hun bezoek aan de tentoonstelling.

Verder vind je wat tips en tricks voor leerlingen die voor het eerst naar een tentoonstelling gaan.

# Even later...

## inspiratiemap

### UIT MET DE KLAS

#### jouw bezoek

De tentoonstelling 'Even later...' is gratis te bezoeken van 26 september tot en met 30 november 2025. Voor het grote publiek is de tentoonstelling open op woensdag, zaterdag en zondag van 14u tot 18u. Voor klassen doen we met plezier de deuren openen op andere dagen en tijdstippen.

- Reserveer je bezoek via [uitmetdeklas.be](http://uitmetdeklas.be) of via [chiel.vandenbergh@menen.be](mailto:chiel.vandenbergh@menen.be)
- Een bezoek duurt gemiddeld 60'
- Alle werken bevinden zich in het stadsmuseum 't Schippershof (Rijselstraat 77, Menen)
- Er is voldoende parking in de buurt.
- De tentoonstelling is geschikt voor iedereen vanaf 7 jaar.

#### tips

Voor sommige leerlingen zal dit bezoek een eerste kennismaking zijn met musea, beeldende kunst en tentoonstellingen. Dit zijn handige tips & tricks die je kan geven om het bezoek veilig en rustig te houden.

- Andere bezoekers willen ook graag rustig kijken en nadenken over het werk dat ze zien. Daarom roep je niet, en wandel je rustig in de tentoonstellingszaal. Natuurlijk mag je wel rustig praten.
- Je mag rond de kunstwerken wandelen, maar je mag geen kunstwerken aanraken.
- Eten of drinken mag je binnen niet doen. De werken mogen niet beschadigd worden en zo houden we de ruimtes netjes voor alle andere bezoekers.

# Even later... inspiratiemap

## bomen (en struiken)

Op heel wat schilderijen zie je bomen of ander groen. Hieronder zie je zo'n bomen en struiken uit verschillende schilderijen. Zoek het juiste schilderij en overloop per boom deze vragen:

Wat vertelt die boom voor jou? In welk seizoen zijn we? Groeien de bomen op een normale plek? Waarom wel of niet?



## Even later... inspiratiemap

### **schilderijen in schilderijen en huizen in huizen**

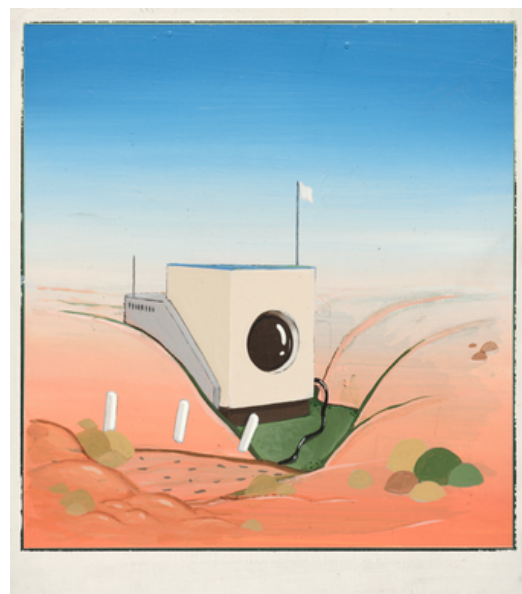
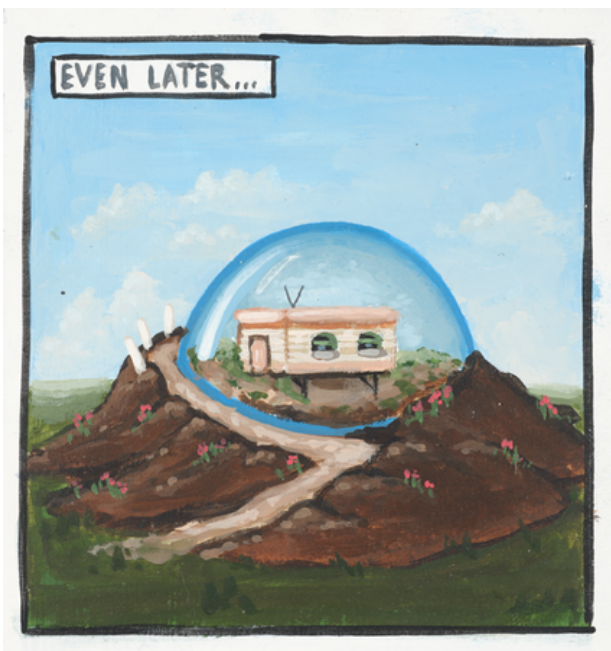
Op sommige schilderijen zie je... schilderijen. En in sommige huizen zie je... huizen. Wat zou de kunstenaar hiermee willen zeggen? Koppel deze schilderijen en huizen aan het juiste werk.



# Even later... inspiratiemap

## oud of nieuw?

Zie je op de schilderijen huizen en objecten uit de toekomst, of net uit het verleden? Soms zie je oude gebouwen, auto's en toestellen, maar soms zie je ook zaken die je doen denken aan buitenaardse wezens en de verre toekomst. Welk jaartal zou jij op deze werken zetten? Kijk zeker naar de details!

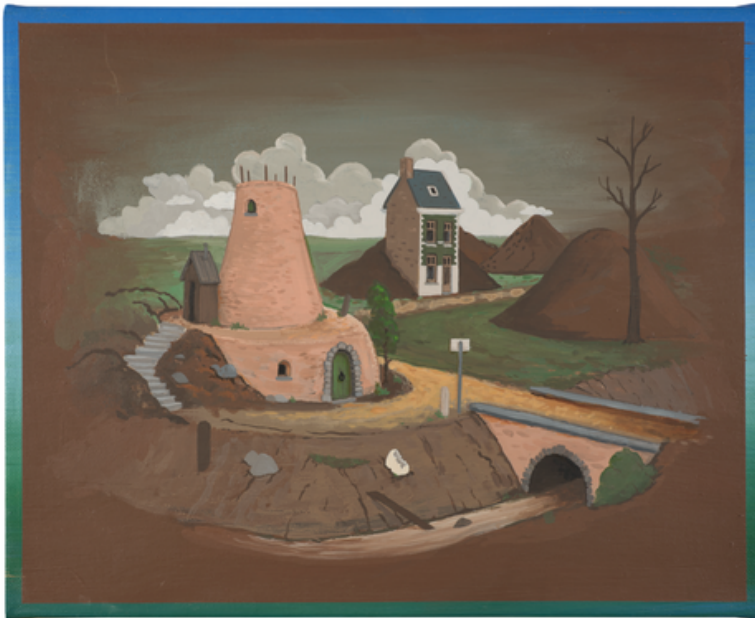


# Even later... inspiratiemap

## bergen en kuilen

Vaak staan de huizen op een berg aarde. Soms is de garage zelfs op het eerste verdiep. Zou je zo'n huis op een berg leuk vinden? Waarom zou je het huis op een berg zetten?

Je ziet ook veel kuilen: waarom zou iemand zo vaak graven? Soms zeg je dat er iemand in de put zit: zou het daarmee iets te maken kunnen hebben?



# Even later...

## inspiratiemap

### zelf aan de slag...

Teken zelf ook een huis. Alles kan en mag: misschien wil je de slaapkamer beneden en de keuken boven? Of wil je een glijbaan als trap? Is het zomer of winter buiten? Is het een nieuw of oud huis?

